



ČÍSLO:	ZL 020	ZE DNE:	21.07.2020
--------	---------------	---------	-------------------

Název:	Město BENEŠOV, Masarykovo náměstí 100, Benešov
Zastoupený:	Ing. Alena Pokorná

Název:	Společnost "EDIKT-POHL"
--------	-------------------------

Název:	Parkovací dům BENEŠOV
--------	-----------------------

TEL MONT Nymburk s.r.o.
 Deláckého třída 222
 288 02 Nymburk
 IČ: 25637584 DIČ: CZ25637584

Za objednatele (podpis a datum schválení)

1 / 1

výpočet změn :

ZL 020

celková cena dle KROS zaokrouhlování

515 905,81 Kč bez DPH

cenový dopad změn celkem

516 022,96 Kč bez DPH

PČ	Typ	Kód	Popis	MJ	Množství	J.cena [CZK]	Cena celkem [CZK]	Cenová soustava
20001	K	132251102	Zemní práce Hloubení rýh nezapažených š do 800 mm v hornině třídy těžitelnosti I, skupiny 3 objem do 50 m3 strojně	m3	15,37	690,00	10 602,30	CS ÚRS 2020 01
	PP		Hloubení nezapažených rýh šířky do 800 mm strojně s urovnáním dna do předepsaného profilu a spádu v hornině třídy těžitelnosti I skupiny 3 přes 20 do 50 m3					
	VV	skutečnost	1.NP - viz. příloha č.1 (3,3+3,3+3,7+3,25)*0,4*0,8/2		2,17			
	VV	skutečnost	1.NP - viz. příloha č.2 (5,35+7,65+7,6+7,65+8+7,65+2,2)*(0,4*0,5+0,25*0,12)/2		7,42			
	VV		(7,65+6,1+8,6+8,6+8,55+2,9+7,65+6,1-8,6-5,16)*0,4*0,8/2		2,38			
	VV		(7,65+6,1+8,6+8,6+8,55+2,9)*0,2*0,8/2		3,39			
	VV		Nová položka z ceníku ÚRS					
20002	K	132212111	Hloubení rýh š do 800 mm v soudržných horninách třídy těžitelnosti I, skupiny 3 ručně	m3	15,37	1 220,00	18 746,09	CS ÚRS 2020 01
	PP		Hloubení rýh šířky do 800 mm ručně zapážených i nezapažených, s urovnáním dna do předepsaného profilu a spádu v hornině třídy těžitelnosti I skupiny 3 soudržných					
	VV	skutečnost	1.NP - viz. příloha č.1 (3,3+3,3+3,7+3,25)*0,4*0,8/2		2,17			
	VV	skutečnost	1.NP - viz. příloha č.2 (5,35+7,65+7,6+7,65+8+7,65+2,2)*(0,4*0,5+0,25*0,12)/2		7,42			
	VV		(7,65+6,1+8,6+8,6+8,55+2,9+7,65+6,1-8,6-5,16)*0,4*0,8/2		2,38			
	VV		(7,65+6,1+8,6+8,6+8,55+2,9)*0,2*0,8/2		3,39			
	VV		Nová položka z ceníku ÚRS					
2	K	161101101	Svislé přemístění výkopku z horniny tř. 1 až 4 hl výkopu do 2,5 m	m3	30,73	74,90	2 301,77	CS ÚRS 2018 02
	PP		Svislé přemístění výkopku bez naložení do dopravní nádoby avšak s vyprázdněním dopravní nádoby na hromadu nebo do dopravního prostředku z horniny tř. 1 až 4, při hloubce výkopu přes 1 do 2,5 m					
	VV	skutečnost	výměra viz. položka č. 20001 a 20002 Smluvní položka z dílčího rozpočtu "IO18 - PŘELOŽKA HUP"					
4	K	167101101	Nakládání výkopku z hornin tř. 1 až 4 do 100 m3	m3	30,73	162,00	4 978,47	CS ÚRS 2018 02
	PP		Nakládání, skládání a překládání neulehlého výkopku nebo sypaniny nakládání, množství do 100 m3, z hornin tř. 1 až 4					
	VV	skutečnost	výměra viz. položka č. 20001 a 20002 Smluvní položka z dílčího rozpočtu "IO18 - PŘELOŽKA HUP"					

11	K	162701105	Vodorovné přemístění do 10000 m výkopku/sypání z horniny tř. 1 až 4	m3	30,73	326,00	10 018,40	CS ÚRS 2018 02
	PP		Vodorovné přemístění výkopku nebo sypání po suchu na obvyklém dopravním prostředku, bez naložení výkopku, avšak se složením bez rozmrutí z horniny tř. 1 až 4 na vzdálenost přes 9 000 do 10 000 m					
	W	skutečnost	výměra viz. položka č. 20001 a 20002 Smluvní položka z dílčího rozpočtu "D1.1.2 - Stavební část"					
13	K	171201201	Uložení sypání na skládky	m3	30,73	14,90	457,90	CS ÚRS 2018 02
	PP		Uložení sypání na skládky					
	W	skutečnost	výměra viz. položka č. 20001 a 20002 Smluvní položka z dílčího rozpočtu "D1.1.2 - Stavební část"					
14	K	171201211	Poplatek za uložení stavebního odpadu - zeminy a kameniva na skládce	t	55,32	250,00	13 829,09	CS ÚRS 2018 02
	PP		Poplatek za uložení stavebního odpadu na skládce (skládkové) zeminy a kameniva zařazeného do Katalogu odpadů pod kódem 170 504					
	W	skutečnost	výměra viz. položka č. 20001 a 20002, "přepočít 1,8 t/m3" Smluvní položka z dílčího rozpočtu "D1.1.2 - Stavební část"		55,32			
33	D	2	Zakládání				408 149,95	
	K	274321411	Základové pasy ze ŽB bez zvýšených nároků na prostředí tř. C 20/25	m3	36,20	4 177,00	151 201,03	CS ÚRS 2018 02
	PP		Základy z betonu železobetonového (bez výztuže) pasy z betonu bez zvláštních nároků na prostředí tř. C 20/25					
	W	skutečnost	1.NP - viz. příloha č. 1 (3,3+3,3+3,7+3,25)*0,4*0,8				4,34	
	W	skutečnost	1.NP - viz. příloha č. 2 (5,35+7,65+7,6+7,6+7,65+8+7,65+7,6+7,65-2,2)*0,4*0,5+0,25*0,12				14,85	
	W	skutečnost	(7,65+6,1+8,6+8,6+8,55+2,9+7,65-6,1-8,6-5,16)*0,4*0,8				4,76	
	W	skutečnost	(7,65+6,1+8,6+8,6+8,55+2,9)*0,2*0,8				6,78	
	W	skutečnost	1.NP - viz. příloha č. 3 (13,75+9,4+7,35+0,5+2,5+7,25+7,5+10,5+4,1+3,142+4,1)*0,15*0,52				5,47	
	W	skutečnost	Smluvní položka z dílčího rozpočtu "D1.1.2 - Stavební část"					
34	K	274351121	Zřízení bednění základových pasů rovného	m2	102,74	659,00	67 706,32	CS ÚRS 2018 02
	PP		Bednění základů pasů rovné zřízení					
	W	skutečnost	1.NP - viz. příloha č. 1 (3,3+3,3+3,7+3,25)*0,25*2				6,78	
	W	skutečnost	1.NP - viz. příloha č. 2 (5,35+7,65+7,6+7,6+7,65+8+7,65+7,6+7,65-2,2)*0,25*2				32,28	
	W	skutečnost	(7,65+6,1+8,6+8,6+8,55+2,9+7,65-6,1-8,6-5,16)*0,25*2				7,45	
	W	skutečnost	(7,65+6,1+8,6+8,6+8,55+2,9)*0,25*2				21,20	
	W	skutečnost	1.NP - viz. příloha č. 3 (13,75+9,4+7,35+0,5+2,5+7,25+7,5+10,5+4,1+3,142+4,1)*0,25*2				35,05	
	W	skutečnost	Smluvní položka z dílčího rozpočtu "D1.1.2 - Stavební část"					
35	K	274351122	Odstanění bednění základových pasů rovného	m2	102,74	106,00	10 890,55	CS ÚRS 2018 02
	PP		Bednění základů pasů rovné odstánění					
	W	skutečnost	Smluvní položka z dílčího rozpočtu "D1.1.2 - Stavební část"					

36	K	274361821	Výztuž základových pásů betonářskou ocelí 10 505 (R)	t	4,34	41 058,83	178 352,05	CS ÚRS 2018 02
	PP		Výztuž základů pásů z betonářské oceli 10 505 (R) nebo BSI 500					
	W		z pokozky č.kódu - 274321411					
	W		120 Kg/m3					
	W		36,2*0,12		4,34			

Smluvní položka z dílčího rozpočtu "D1.1.2 - Stavební část"

D	3		Svislé a kompletní konstrukce					
56	K	342244121	Příčka z cihel děrovaných do P10 na maltu M5 tloušťky 140 mm	m2	-98,10	778,00	-76 321,80	CS ÚRS 2018 02
	PP		Příčky jednoduché z cihel děrovaných klasických spojených na pero a drážku na maltu M5, pevnost cihel do P15, tl. příčky 140 mm					
	W		1NP - výkres "PŮDORYS 1NP"					
	W		"102a" 3,35*2,58		8,64			
	W		"105,105a" (3,25+1+3,4+3,25)*2,58		28,12			
	W		"odečet otvorů" -2,2*2*2		-8,80			
	W		"108" 8,6*2,4		20,64			
	W		"pod rampou" 20,4*2,8/2		28,56			
	W		2NP a 3NP					
	W		"202,302" (1,47+1,1)*2,8*2-1,06*2,1*2		9,94			
	W		"204,304" (1,7+1,06)*2,8*2-1,06*2,1*2		11,00			
	W		Mezisoučet		98,10			

Smluvní položka z dílčího rozpočtu "D1.1.2 - Stavební část"

20003	K	342272245.PF	Příčka z hladkých tvárníc Porfix P2-500 na tenkovrstvou maltu tl 150 mm	m2	130,68	827,82	108 181,84	CS ÚRS 2020 01
	PP		Příčka z hladkých tvárníc Porfix P2-500 na tenkovrstvou maltu tl 150 mm					
	W		1.NP - viz. příloha č.1					
	W		20,46+7,72+16,74+4,96+7,31+4,86+5,2+18,36+18,36+7,68+1,5		113,15			
	W		zároveň schodiště 2. a 3.NP					
	W		"202,302" (1,47+1,1)*2,48*2-1,06*2,1*2		8,30			
	W		"204,304" (1,7+1,06)*2,48*2-1,06*2,1*2		9,24			

Nová položka z ceníku ÚRS

20004	K	311113132	Nosná zeď tl do 200 mm z hladkých tvárníc ztraceného bednění včetně výplně z betonu	m2	15,01	975,00	14 634,75	CS ÚRS 2020 01
	PP		tf. C 16/20					
	W		Nadzákladové zdi z tvárníc ztraceného bednění hladkých, včetně výplně z betonu třídy C 18/20, tloušťky zdiva přes 150 do 200 mm					
	W		1.NP - viz. příloha č.1					
	W		4,88+4,88+5,25		15,01			

Nová položka z ceníku ÚRS

20005	K	317321411	Překlád ze ŽB tf. C 25/30	m3	1,19	3 430,00	4 083,21	CS ÚRS 2020 01
	PP		Překlady z betonu železového (bez výztuže) tf. C 25/30					
	W		1.NP - viz. příloha č.1					
	W		(3,25*0,6*0,2)*2+(3,25*0,2*0,2)		0,91			
	W		zároveň schodiště 2. a 3.NP					
	W		"202,302" (1,25*0,38*0,15)*2		0,14			

W
"204,304" (1,21°0,38°0,15)°2
Nová položka z ceníku ÚRS.

20006	K	317361221	Výztuž překladů a říms z betonářské oceli 10 216	t	0,14	46 700,00	6 668,76 CS ÚRS 2020 01
	PP		Výztuž překladů, říms, žlabů, žlabových pásů z betonářské oceli 10 216 €				
	W		viz. předchozí položka x 120 kg/m3				
	W		1,19*0,12		0,14		

20007	K	317351101	Zřízení bednění v do 4 m klenbových pásů válcových	11 087,14	CS ÚRS 2020 01
	PP		Bednění klenbových pásů, říms nebo překladů klenbových pásů válcových včetně podpěrné konstrukce do výše 4 m zřízení	767,00	
	W	skutečnost	1.NP - vřz. přiloha č.1	14,46	
	W		(3,25*0,6*2+1,95*0,2)*2+(3,25*0,2*2+1*0,2)		
	W			10,08	
	W	skutečnost	zářveří schodiště 2. a 3.NP		
	W		"202,302" (1,25*0,38*2+1,06*0,15)*2	2,22	
	W		"204,304" (1,21*0,38*2+1,06*0,15)*2	2,16	

20008	K	317351102	Odstranění bednění v 4 m klenbových pásů válcových			
pp			Bednění klenbových pásů, říms nebo překladů klenbových pásů válcových včetně podpěrné konstrukce do výše 4 m odstranění			
vv		skutečnost	m2	14,46	233,00	3 368,06 CS ÚRS 2020 01

viz. předchozí položka
Nová položka z ceníku ÚRS

D	K	6	Úpravy povrchů, podlahy a osazování výplní	Cementový postřik vnějších stěn nanášený celoplošně ručně	m ²	-196,22	78,00	-34 360,51
95	622131101							-15 305,16
								CS ÚRS 2018 02
PP				Podkladní a spojovací vrstva vnějších omlíných ploch cementový postřik nanášený ručně celoplošně stěn				
W				1NP - výkres "PÚDORYS 1NP"				
W				"102a"3,35*2,58*2		17,29		
W				"105,105a" (3,25+1+3,4+3,25)*2,58*2		56,24		
W				"odečet otvorů" -2,2*2*2		-17,60		
W				"108" 8,6*2,4*2		41,28		
W				"pod rampou" 20,4*2,8/2*2		57,12		
W				2NP a 3NP				
W				"202,302" ((1,47+1,1)*2,8*2-1,06*2,1*2)*2		19,88		
W				"204,304" ((1,7+1,06)*2,8*2-1,06*2,1*2)*2		22,01		
W				Součet		196,22		
				Smluvní položka z dílčího rozpočtu "D1 1.2 - Slavební část"				

96	K	622321141	Vápenocementová omítka štuková dvouvrstvá vnějších stěn nanášená ručně	m ²	-196,22	330,00	-64 752,60	CS ÚRS 2018 02
<p>pp</p> <p>Omítka vápenocementová vnějších ploch nanášená ručně dvouvrstvá, tloušťky jednové omítky do 15 mm a tloušťky štuky do 3 mm štuková stěn</p>								

20009	K	612142001	Potažení vnitřních stěn sklovláknitým pletivem vtačeným do tenkovrstvé hmoty	m ²	128,69	200,00	25 737,12	CS ÚRS 2020 01
Potažení vnitřních ploch pletivem v ploše nebo pruzích, na plnění podkladu sklovláknitým vtačením do tmelu stěn				pp				

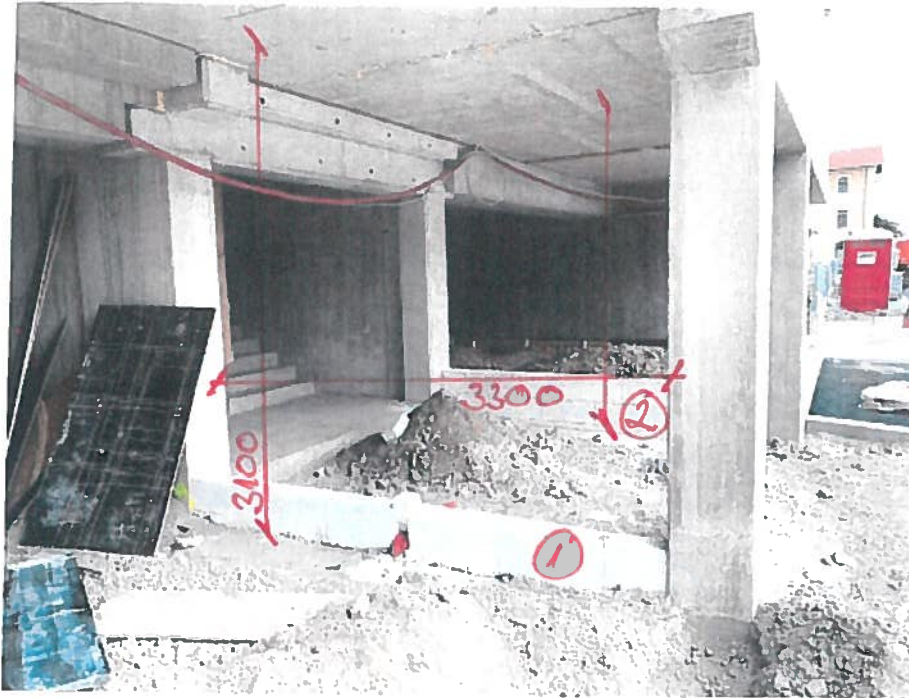
[illegible]

VV	(3,3+3,3+8,45+2+4,9+3,7+3,1+8,6+3,2+0,65*4+1,15*2+3,25+7,65+7,65+3)*0,5*1,2				44,79			
	Nová položka z ceníku URS							
D	998	Přesun hmot			159,03			
134	K	998014021	Přesun hmot pro budovy vícepodlažní v do 18 m z betonových dílů s nezděným pláštěm		t	0,48	332,00	159,03 CS URS 2018 02

PP Přesun hmot pro budovy a haly občanské výstavby, bydlení, výrobu a služby s nosnou svislou konstrukcí montovanou z dílců betonových plošných nebo tyčových s jakýmkoliv obvodovým pláštěm kromě vyzdívaného, i bez pláště vodorovná dopravní vzdálenost do 100 m, pro budovy a haly vícepodlažní, výšky do 18 m

VV automatický výpočet dle KROS

Smluvní položka z dílčího rozpočtu "D1 1 2 - Stavební část"



VSTUP

P-Q / 4-5

$$\text{ZDIVO } \textcircled{1} \quad 3100 \times 3300 = 10,230 \text{ m}^2$$

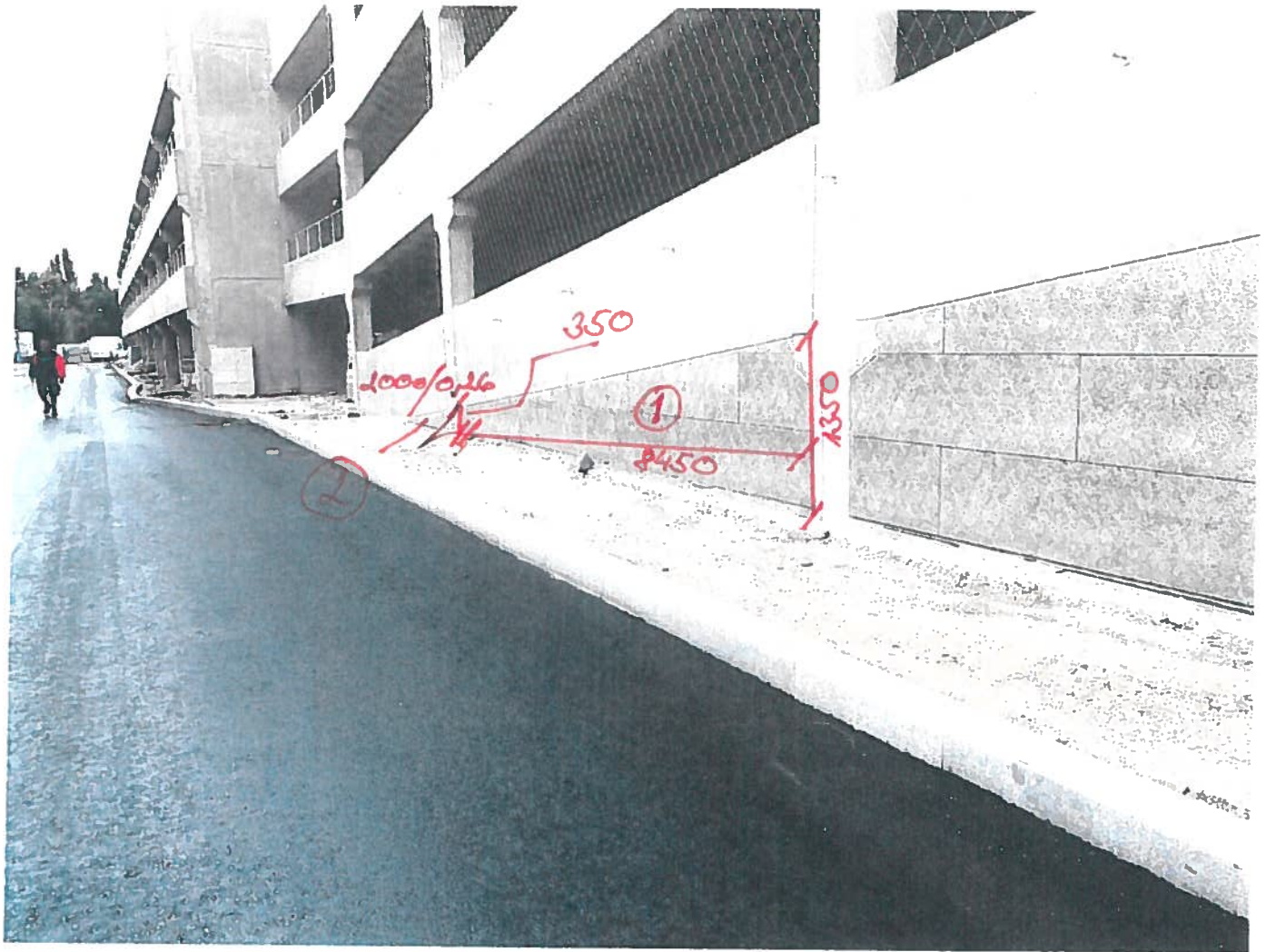
$$\textcircled{2} \quad 3100 \times 3300 = 10,230 \text{ m}^2$$

$$\text{HERAKLITH } \textcircled{1} \quad 3100 \times 3300 \times 2 = 20,460 \text{ m}^2$$

$$\textcircled{2} \quad 3100 \times 3300 \times 2 = 20,460 \text{ m}^2$$

$$\Sigma \text{ZDIVO } 20,460 \text{ m}^2$$

$$\Sigma \text{HERAKLITH } 40,920 \text{ m}^2$$



$$\textcircled{1} \text{ ŽIVO } (8450 \times 1000 : 2) + 350 \times 8450 = 7,2 \text{ m}^2$$

$$\textcircled{2} \text{ ŽIVO } 260 \times 2000 = 0,52 \text{ m}^2$$

$$\textcircled{1} \text{ HERAKLITH } 7,2 \text{ m}^2$$

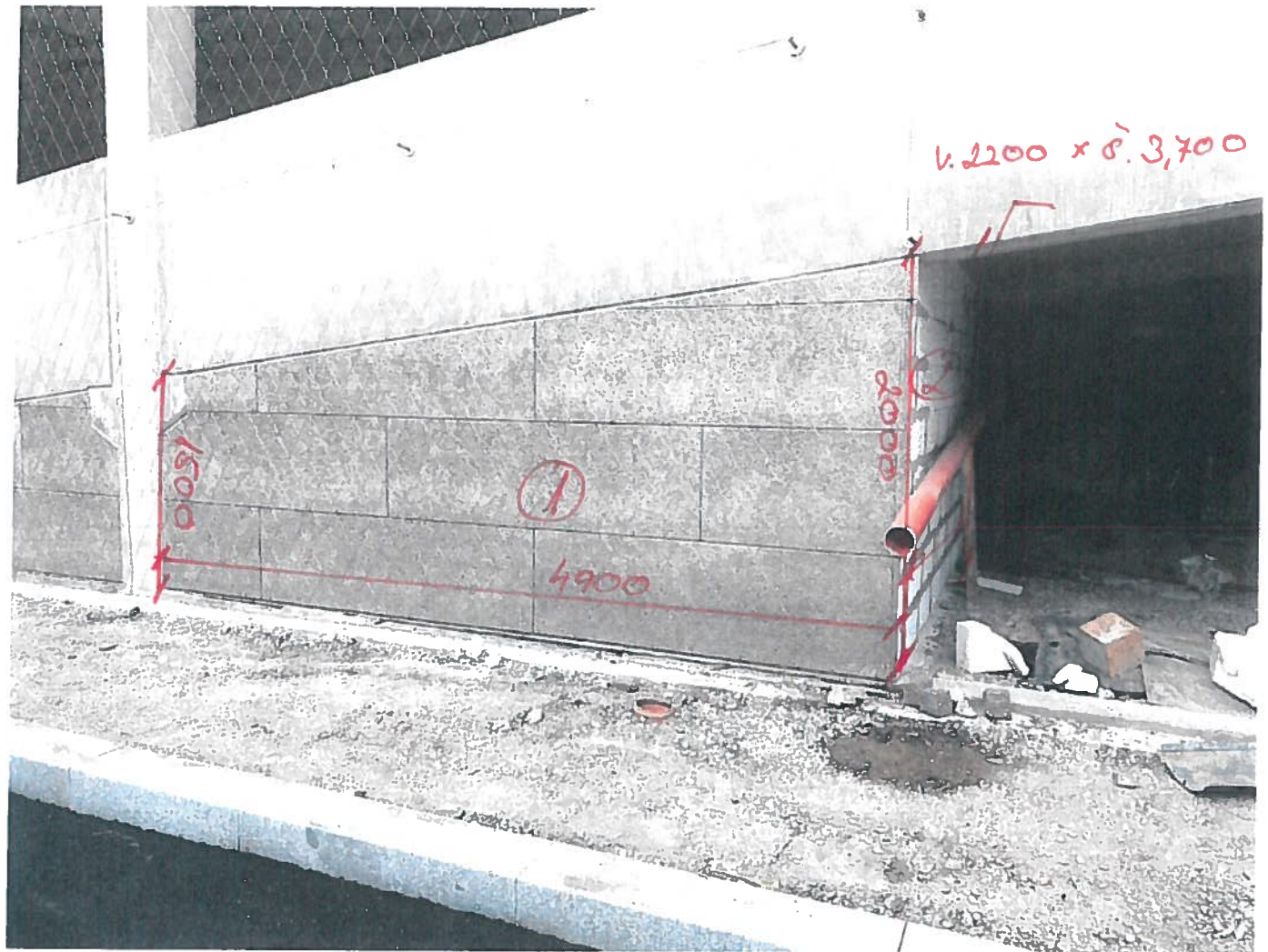
$$\textcircled{2} \text{ HERAKLITH } 260 \times 2000 = 0,52 \text{ m}^2$$

L-M-N / 5

$$\Sigma \text{ ŽIVO } 7,72 \text{ m}^2$$

$$\Sigma \text{ HERAKLITH } 7,72 \text{ m}^2$$

$\textcircled{2}$



① ZDIVO + STĚRKA UNITĚ. $(4,9 \times 1,5) + (0,5 \times 4,9 : 2)$
 $= 8,6 \text{ m}^2$

② ZDIVO + STĚRKA UNITĚ. $2,2 \times 3,7 = 8,14$

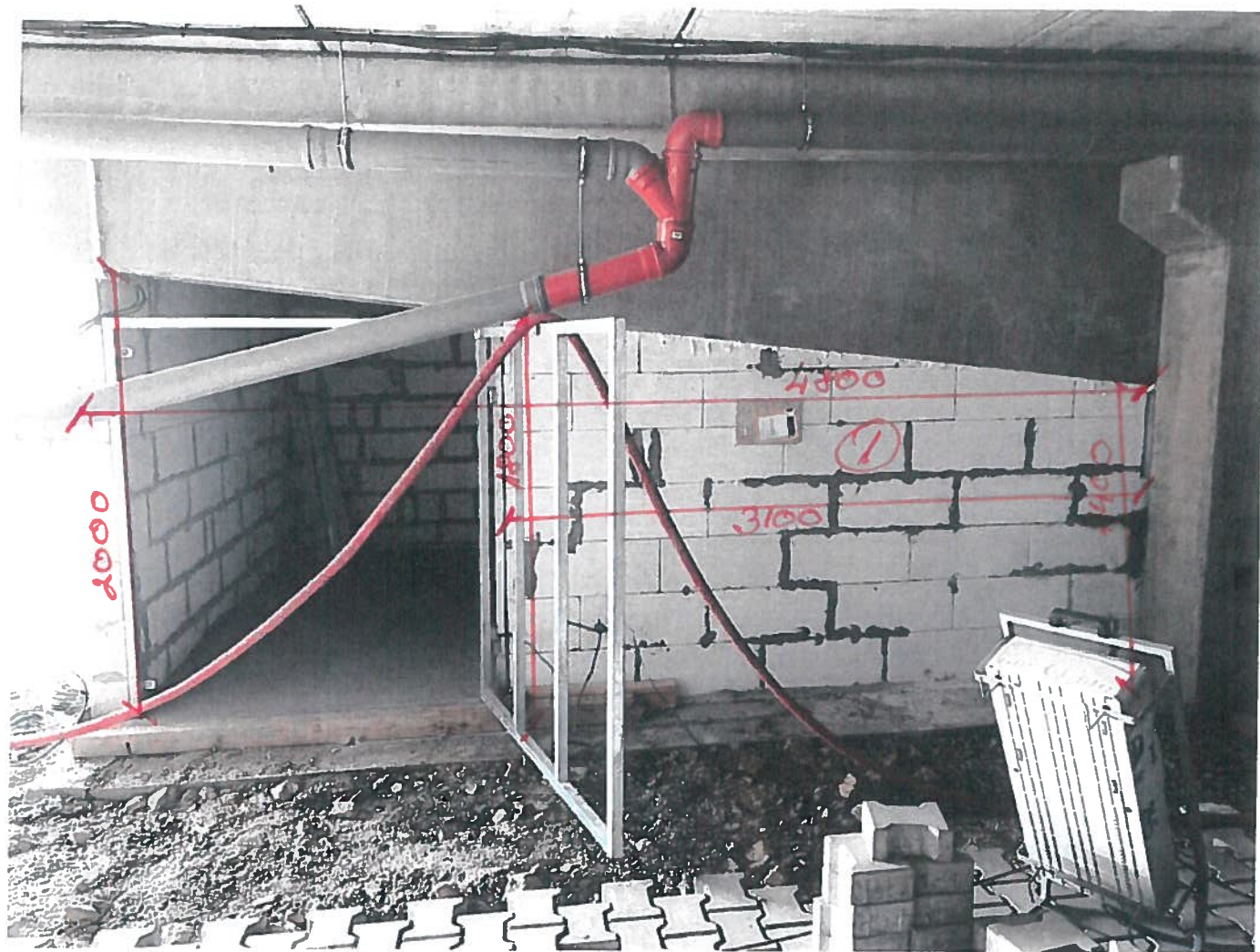
① HERAKLITH $8,6 \text{ m}^2$

② HERAKLITH $8,14 \text{ m}^2$

① - N-0/5 Σ ZDIVO $16,74 \text{ m}^2$
 Σ STĚRKA $16,74 \text{ m}^2$
 Σ HERAKLITH $16,74 \text{ m}^2$

② 0/4-5

③



① ŽIVO + ŠTĚŘKA VNITŘNÍ $(3,1 \times 1,4) + (0,4 \times 3,1 : 2) = 4,96 \text{ m}^2$

① HERAKLITH $(4,8 \times 1,4) + (0,6 \times 4,8 : 2) = 8,16 \text{ m}^2$

ŽIVĚKA \Rightarrow OK

Σ ŽIVO $4,96 \text{ m}^2$

Σ ŠTĚŘKA $4,96 \text{ m}^2$

Σ HERAKLITH $8,16 \text{ m}^2$

① N-0/4

④



$$\textcircled{1} \text{ 2DIVO} + (1 \times 8,6 : 2) + (0,35 \times 8,6) = 7,31 \text{ m}^2$$

$$\textcircled{1} \text{ HERAKLITH } 7,31 \text{ m}^2$$

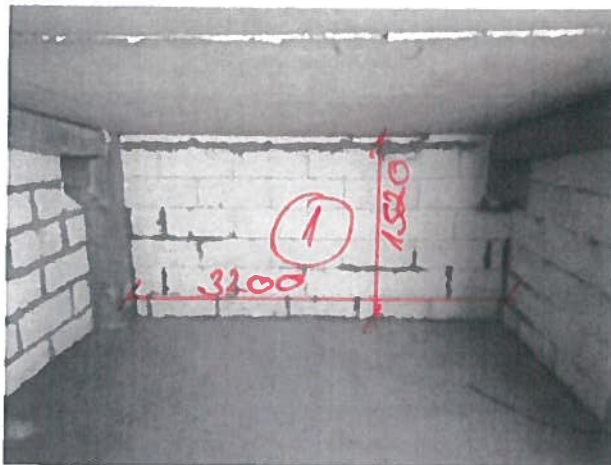
$$\Sigma \text{ 2DIVO } + 7,31 \text{ m}^2$$

$$\Sigma \text{ HERAKLITH } 7,31 \text{ m}^2$$

$$\textcircled{1} \text{ M-N} / 4$$

$\textcircled{5}$

OSA N / 4-5

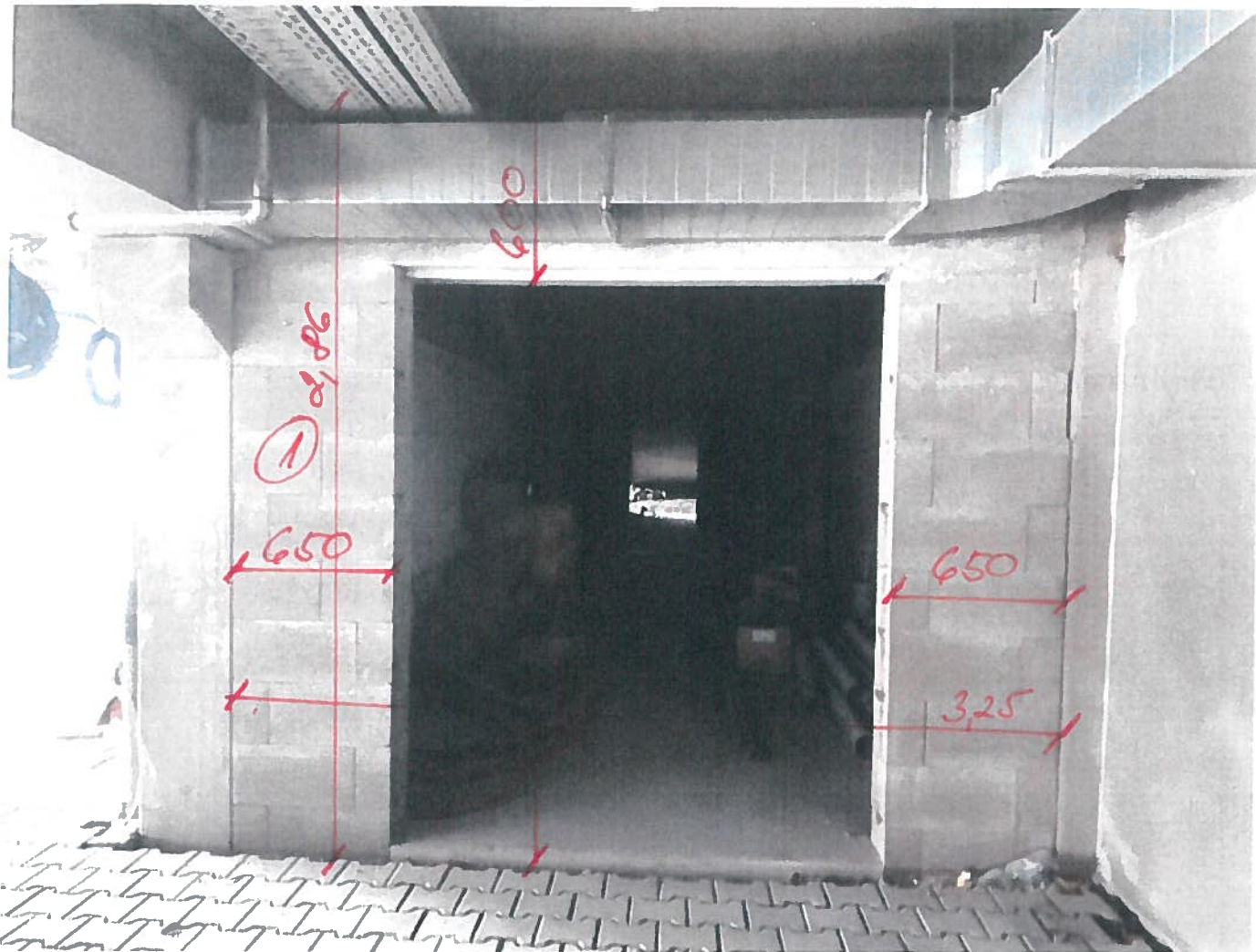


① ЗДИВО + СТЕРКА $3,2 \times 1,52 = 4,86 \text{ m}^2$

Σ ЗДИВО $4,86 \text{ m}^2$

Σ СТЕРКА $4,86 \text{ m}^2$

⑥



VRATA

$$2,26 \times 1,95$$

$$\textcircled{1} \text{ ŽDIVO } (2,86 \times 3,25) - (2,260 \times 1,95) = 4,888 \text{ m}^2$$

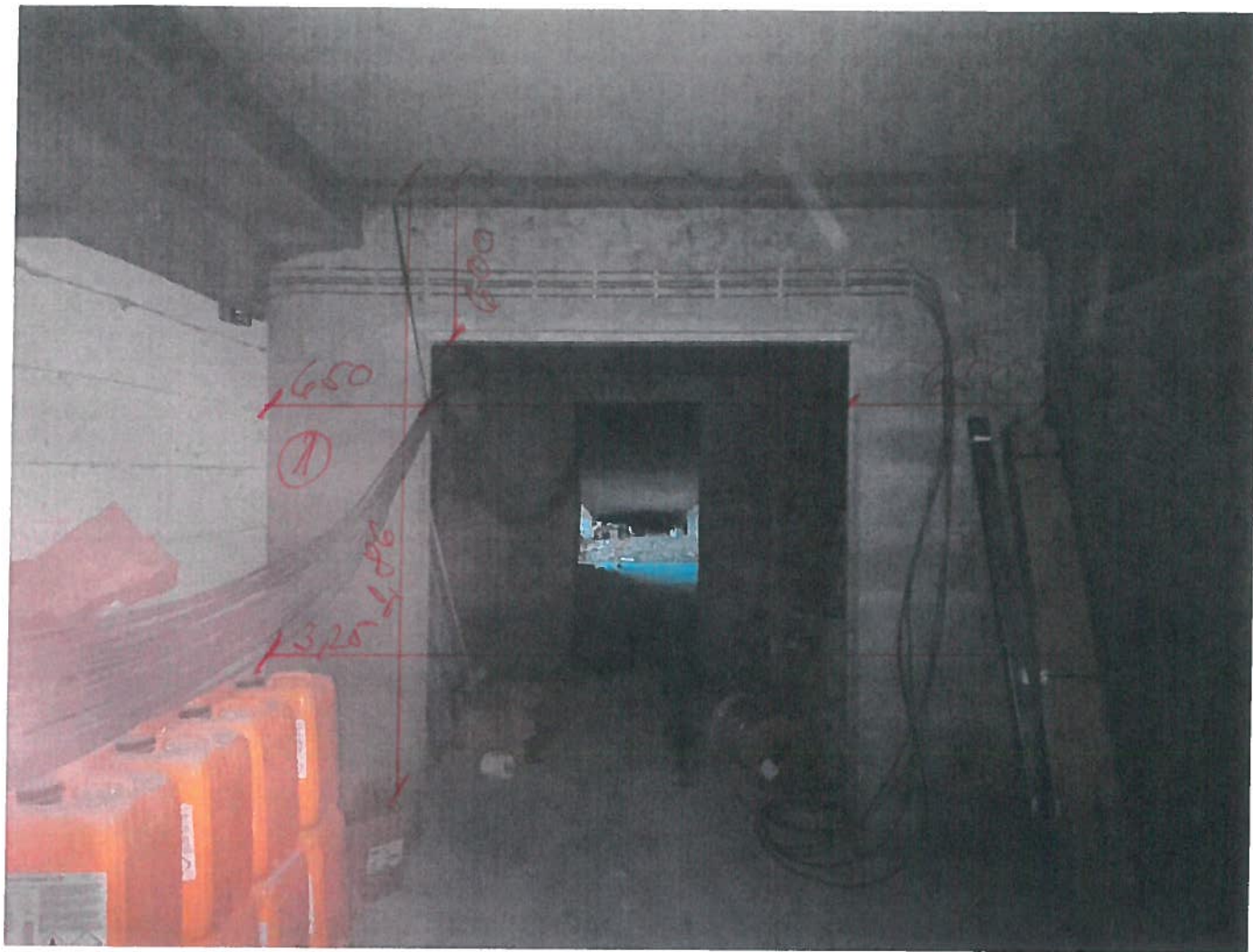
$$\textcircled{1} \text{ HERAKLITH } 4,88 \text{ m}^2$$

$$\textcircled{1a} \text{ ŽDIVO ŽEZADU} \Rightarrow \text{SÍĚRKA } 4,88 \text{ m}^2$$

OSA G / 2-3

$$\begin{aligned} \Sigma \text{ ŽDIVO } & 4,88 \text{ m}^2 \\ \Sigma \text{ HERAKLITH } & 4,88 \text{ m}^2 \\ \Sigma \text{ SÍĚRKA } & 4,88 \text{ m}^2 \end{aligned}$$

$$\textcircled{7}$$



VRATA

 $2,26 \times 1,95$

① 2 DIVO + STĚRKA $(2,86 \times 3,25) + (2,26 \times 1,95)$
 $= 4,88 \text{ m}^2$

1a STĚRKA ZELADU $4,88 \text{ m}^2$

Σ 2 DIVO $4,88 \text{ m}^2$

Σ STĚRKA $9,76 \text{ m}^2$

OSA G/F - 2-3 STĚNA U ROZVODNĚ

8



DVEŘE $2,27 \times 1,05$

① ZDIVO + STĚŽKA $(3,25 \times 2,35) - (2,27 \times 1,05)$
 $= 5,25 \text{ m}^2$

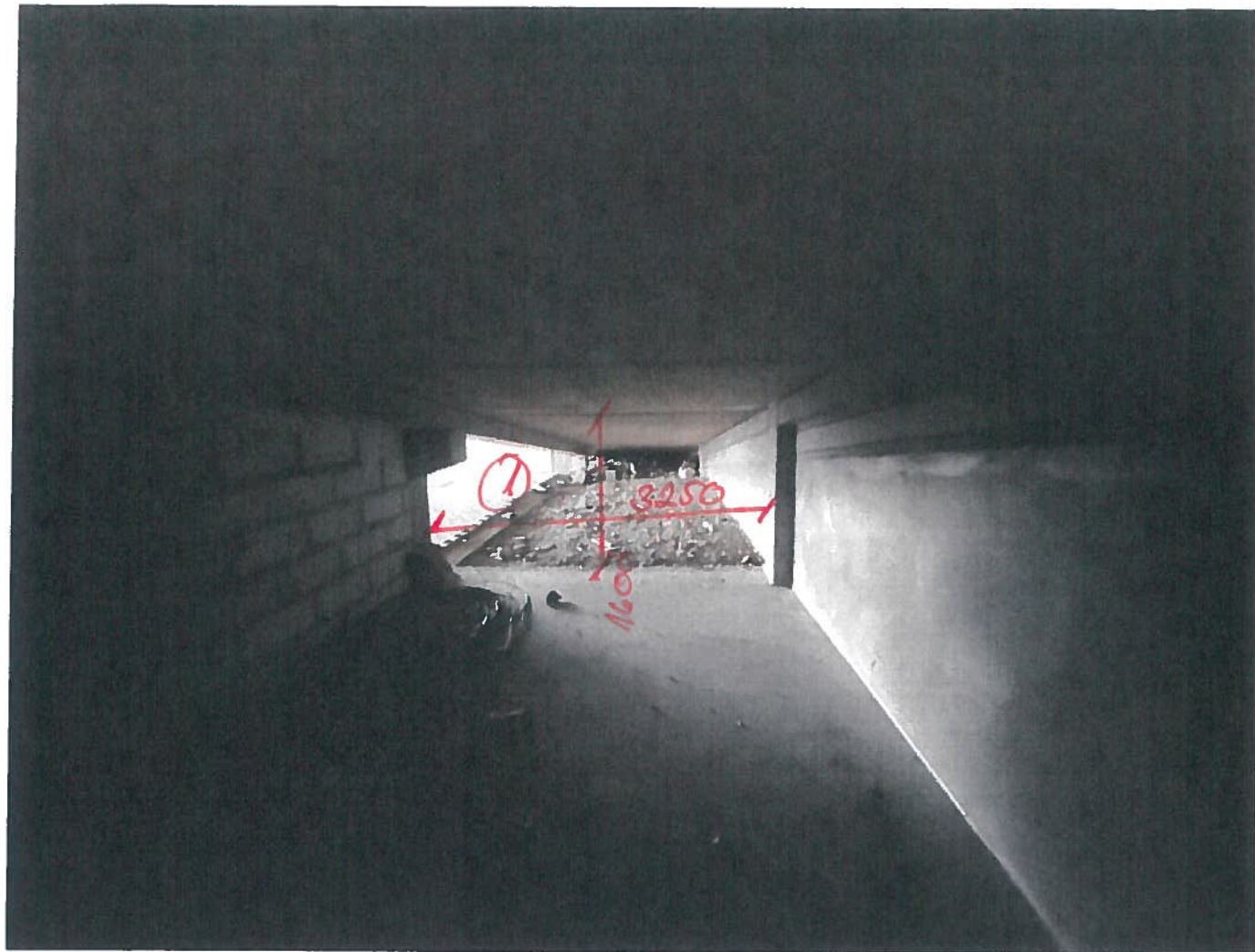
①a STĚŽKA $5,25 \text{ m}^2$

Σ ZDIVO $5,25 \text{ m}^2$

Σ STĚŽKA $10,5 \text{ m}^2$

OSA F / 2-3

⑨



① ZDIVO + STĚŽKA $3,25 \times 1,6 = 5,2 \text{ m}^2$

≤ ZDIVO $5,2 \text{ m}^2$

≤ STĚŽKA $5,2 \text{ m}^2$

OSA E - 2/3

10



$$\textcircled{1} \text{ ZDIVO} = 7,65 \times 2,4 = 18,36 \text{ m}^2$$

$$\textcircled{1a} \text{ STĚRKA a EZODU} \quad 18,36 \text{ m}^2$$

$$\textcircled{1} \text{ HERAKLITH} \quad 18,36 \text{ m}^2$$

$$\Sigma \text{ ZDIVO} = 18,36 \text{ m}^2$$

$$\Sigma \text{ STĚRKA} = 18,36 \text{ m}^2$$

$$\Sigma \text{ HERAKLITH} = 18,36 \text{ m}^2$$

OSA G-F/3

11



$$\textcircled{1} \text{ ZDIVO } 7,65 \times 2,4 = 18,36 \text{ m}^2$$

$$\textcircled{1a} \text{ STĚŽKA ZEDÁKU } 7,65 \times 2,4 = 18,36 \text{ m}^2$$

$$\textcircled{1} \text{ HERAKLITH } 7,65 \times 2,4 = 18,36 \text{ m}^2$$

$$\Sigma \text{ ZDIVO } 18,36 \text{ m}^2$$

$$\Sigma \text{ STĚŽKA } 18,36 \text{ m}^2$$

$$\Sigma \text{ HERAKLITH } 18,36 \text{ m}^2$$

OSA F-E/3

12



$$\textcircled{1} \text{ ZDIVO } (0,57 \times 7,65) + (0,87 \times 7,65 : 2) = 7,68 \text{ m}^2$$

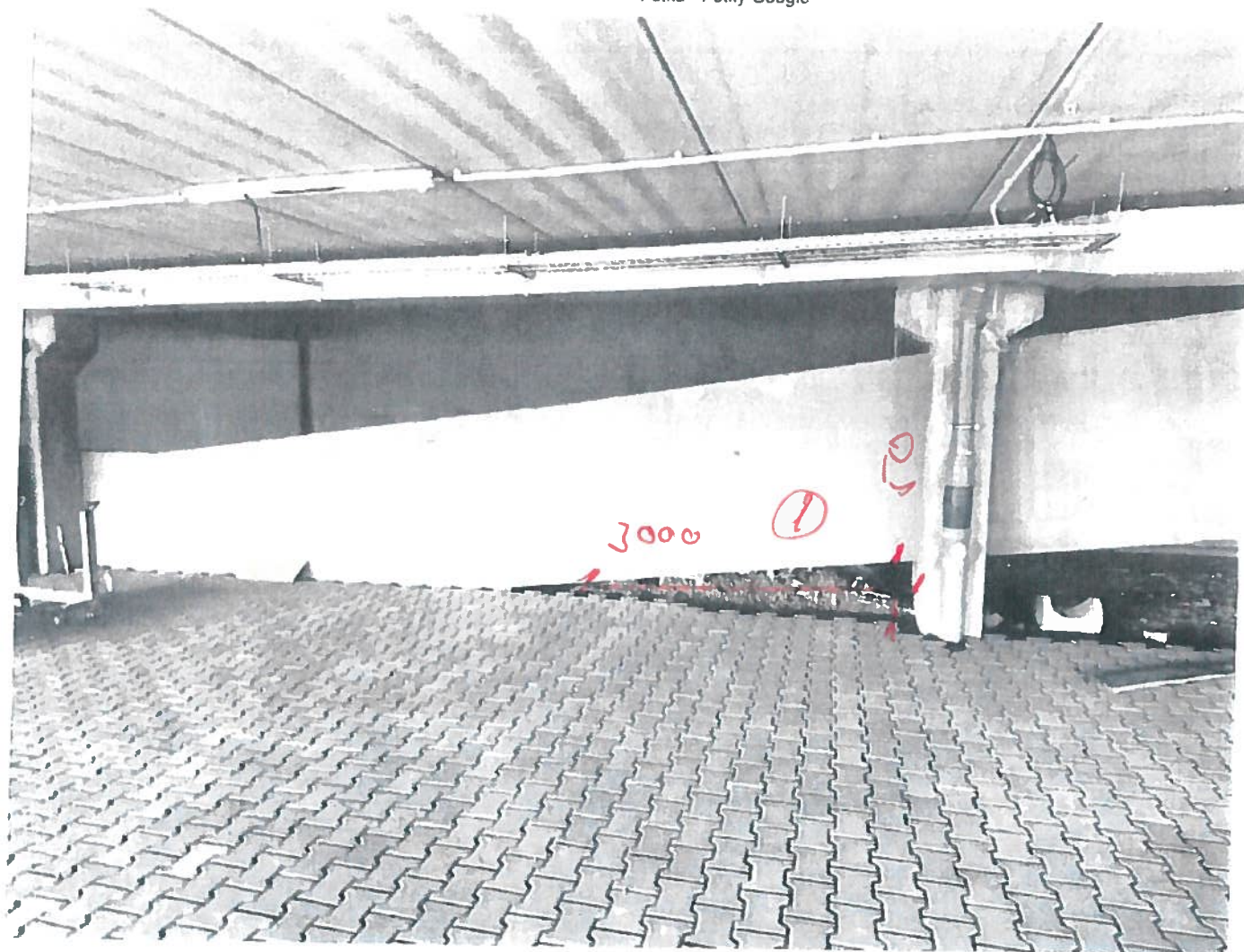
$$\textcircled{1} \text{ HERAKLITH } 7,68 \text{ m}^2$$

$$\text{€ ZDIVO } 7,68 \text{ m}^2$$

$$\text{€ HERAKLITH } 7,68 \text{ m}^2$$

OSA D-E/3

13

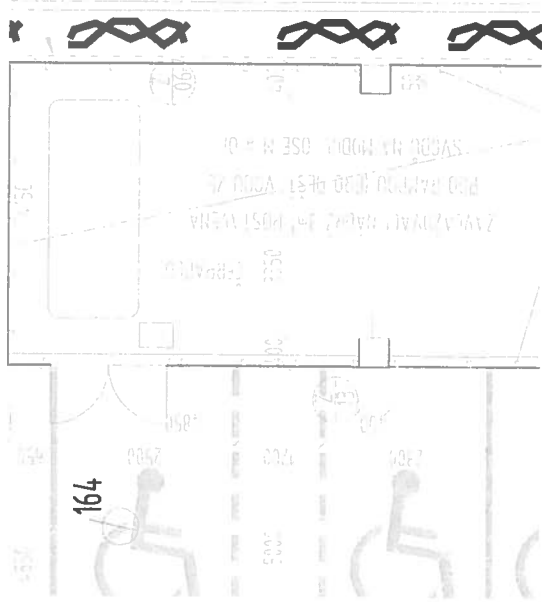


① ZDIVO $3,0 \times 0,5 = 1,5 \text{ m}^2$
 ① HERAKLITH $1,5 \text{ m}^2$

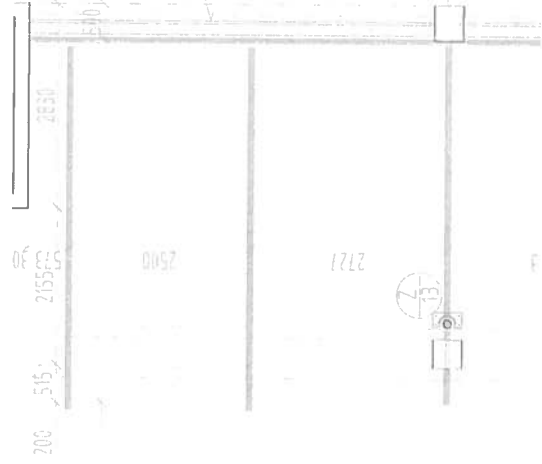
Σ ZDIVO $1,5 \text{ m}^2$
 Σ HERAKLITH $1,5 \text{ m}^2$

OSA C-7/3

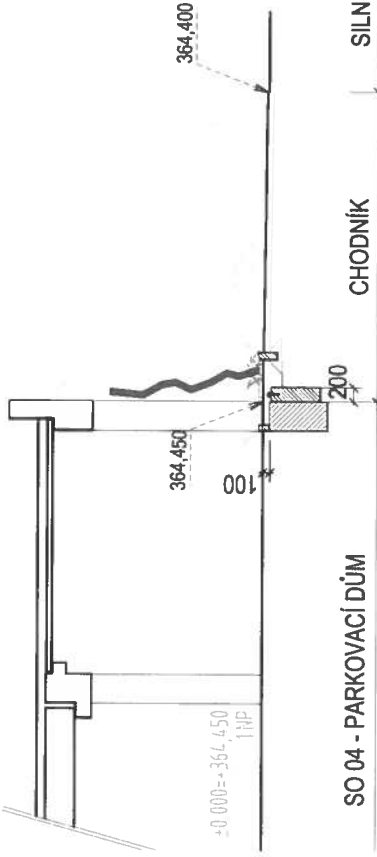
14



PŮDORYS PRO ŘEZ 1-1

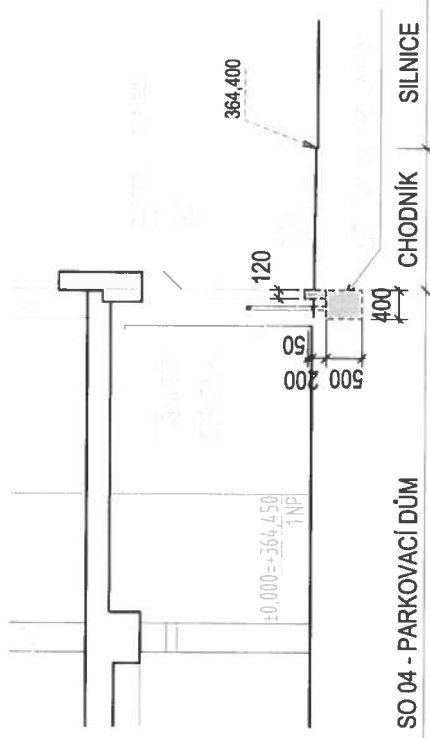


PŮDORYS PRO ŘEZ 5



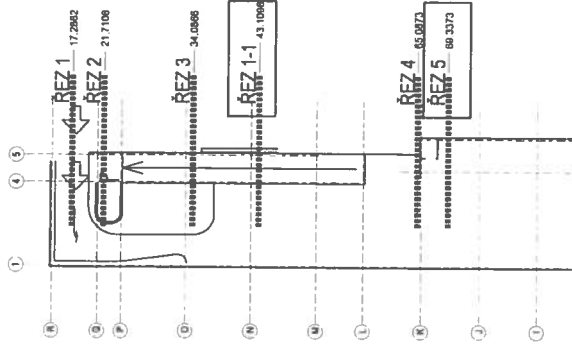
ŘEZ 1-1

STANIČENÍ 143.1098



ŘEZ 5

STANIČENÍ 169.33



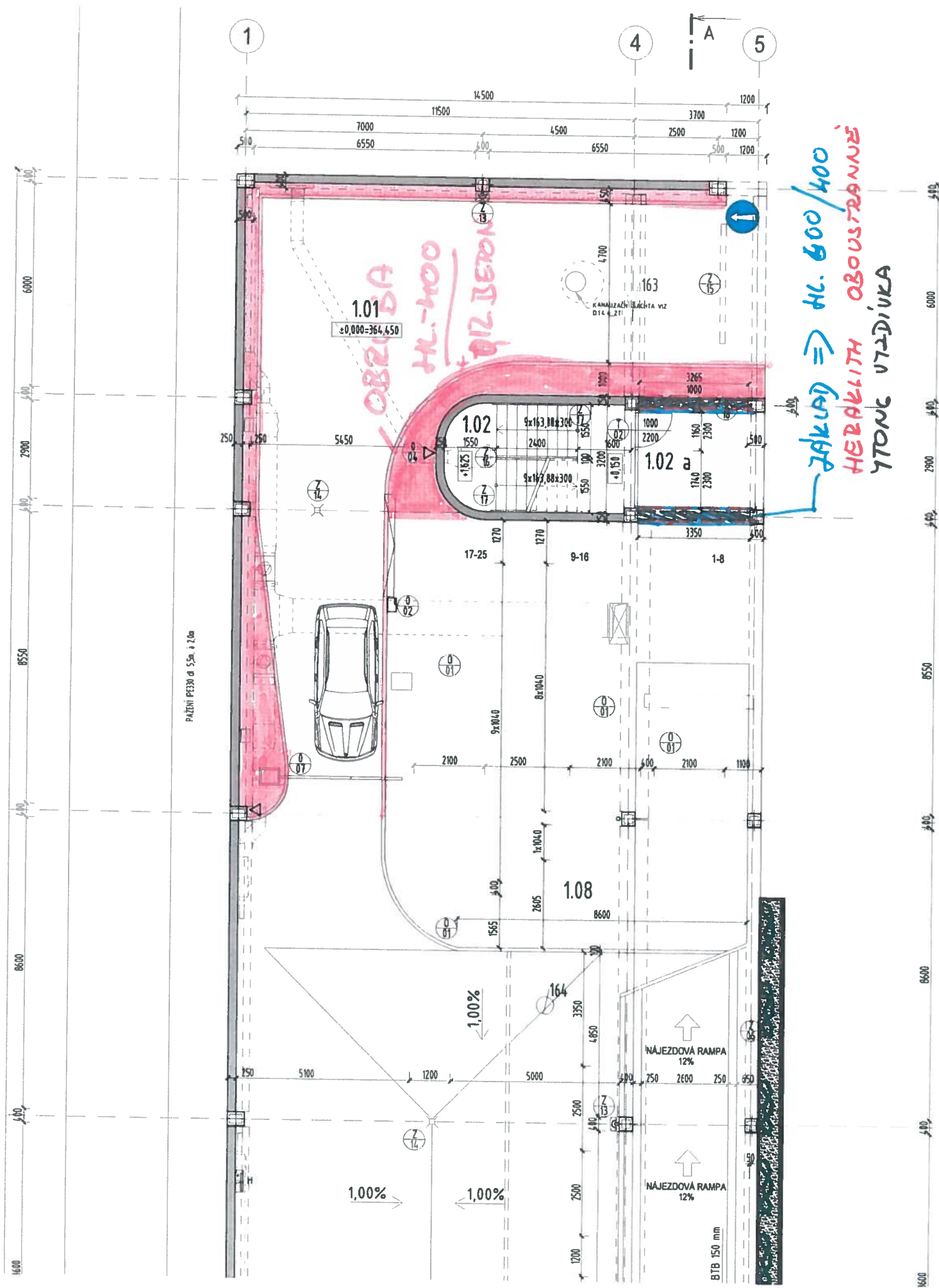
SCHEMA POLOHY ŘEZŮ



Terminal Benešov
SO 04 - PARKOVACÍ DŮM
0.1.1 - ARCHITECTONICKÝ STAVBYNÍ ŘEŠENÍ

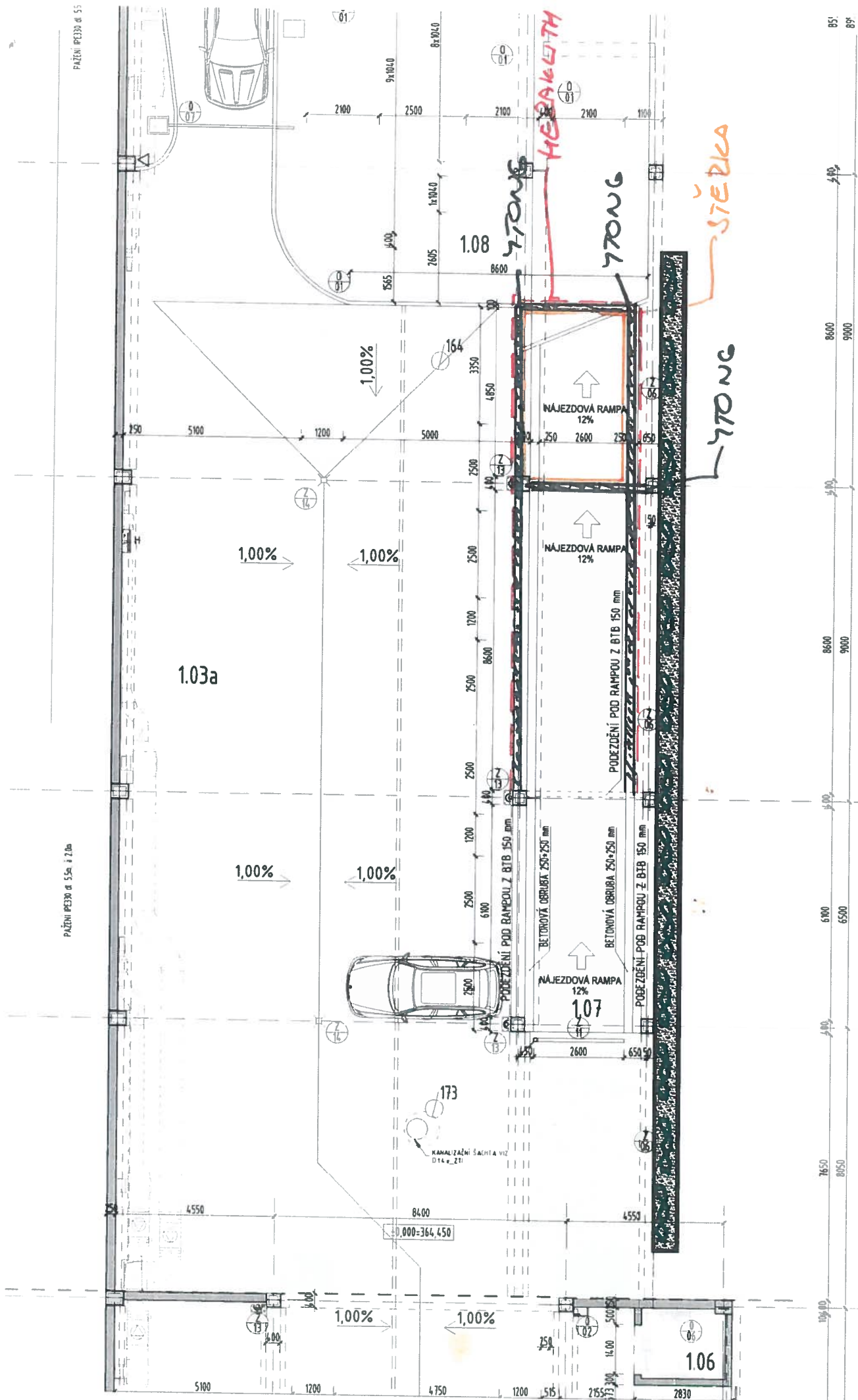
architekt: Ing. arch. Zdeněk Bureš
Měřítko 1:50
A2
Datum vydání: 10.07.2020
Revize 2

ČÁSTĚNÉ ŘEZY - OBRUBNÍK



PAŽENÍ PŘÍSTOJ 01 55

PAŽENÍ PŘÍSTOJ 01 55a i 2.0m



O

N
1

M

L

K

